

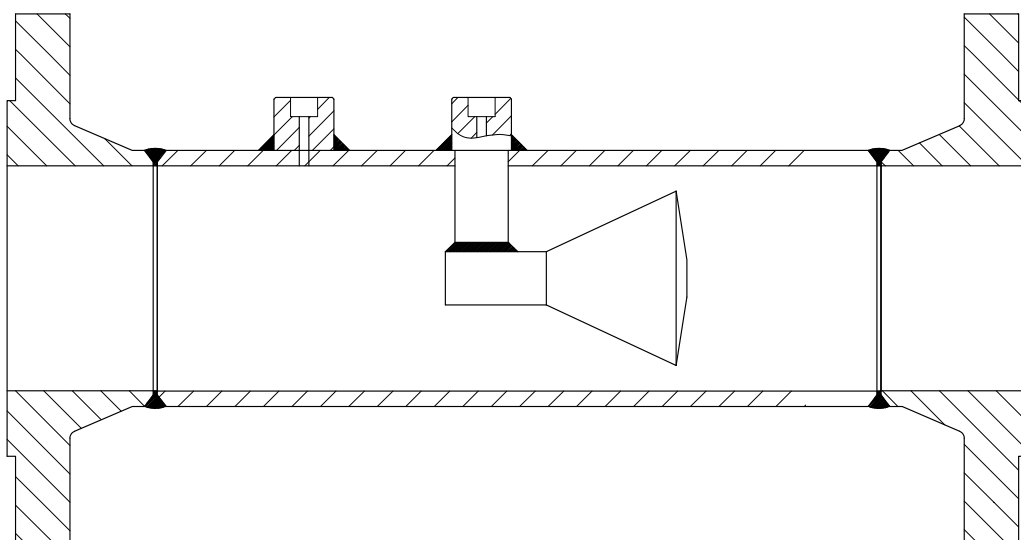
VENTURI CONE METERS

Serie VCM

DESCRIZIONE

Il Misuratore di Portata Venturi Cone Meters (FE) è lo strumento più avanzato tra quelli a differenza di pressione. Il profilo di flusso che si ottiene consente la limitazione delle perturbazioni di flusso a monte e valle della linea di misura, garantendo la misura affidabile anche con limitati tratti rettilinei.

Per un risultato ottimale l'abilità di fabbricazione e il monitoraggio puntuale del processo sono essenziali.



CARATTERISTICHE

- Completo controllo della produzione interamente integrata all'interno dell'azienda e di fornitori altamente competenti sul territorio.
- Qualifiche saldatori e procedimenti di saldatura in accordo a ASME IX e EN ISO 15614.
- Completamente personalizzabile in base alle esigenze del cliente grazie al supporto dei nostri reparti tecnico e commerciale.
- Esperienza dell'azienda da oltre 60 anni con strumenti installati in tutto il mondo.
- Lunga vita di lavoro assicurata da design e materiali di alta qualità.

VANTAGGI	SVANTAGGI
Bassi tratti rettilinei a monte e valle rispetto ai classici Tubi Venturi: <ul style="list-style-type: none"> • A monte 3D per beta 0.45 ÷ 0.6, 6D per beta > 0.6 • A valle 2D 	I pochi dati sperimentali allo stato dell'arte, non assicurano una elevata precisione, se non calibrato
Adatti per ampia gamma di Fluidi: Liquidi, Gas, Vapori	
Alto range di portate ammesso	
Bassi costi di manutenzione	

APPLICAZIONI

- Impianti oil & gas, raffinerie
- Impianti petrolchimici e chimici
- Trattamento e distribuzione gas / acqua
- Impianti di generazione energia

PRESTAZIONI TIPICHE

- Range: 1 ÷ 10
- Pressione e temperatura massime ammesse dai materiali usati
- Precisione: $\pm 5\%$ del F.S.. Con calibrazione: $\pm 0.5\%$ del F.S.
- Repetibilità: $\pm 0.1\%$

ACCESSORI SU RICHIESTA

- Nippli e Valvole, Raccordi, barilotti
- Manifold e Trasmettitore di DP
- Calibrazione

SPECIFICHE TECNICHE

IMPIEGO	Liquidi, Gas, Vapori	
DIMENSIONI	ND 2" ÷ 20" / DN 50÷ 500 o maggiore su richiesta	
DESIGN	Calcolo di Flusso e costruzione	In accordo a ISO-5167-5
	Opzioni Prese di Pressione	Secondo normativa
	Opzioni	Realizziamo dispositivi secondo normativa
ALLESTIMENTO	Flange ANSI B16.5 / ANSI B16..47 A - B / API 6B – 6BX	
	Flange EN-1092-1 / UNI 2223 / DIN	
RATING	ANSI/ASME - 150, 300, 600, 1500, 2500	
	EN-PN - 10, 16, 25, 40, 63, 100	
CONNESSIONI AL PROCESSO	ANSI/ASME - RF, FF, RTJ con finiture AARH 125 ÷ 250, 63	
	EN-PN - Tipo 01, 11, 12 con finiture Tipo A, B1 e B2	
CONNESISONE AGLI STRUMENTI	Prese di pressione: Flangiate RF – RTJ, Filettate NPT-F - SW	

MATERIALI

GENERALE	Come per specifiche di progetto, comunque principalmente secondo riferimenti codici ANSI/ASME/AISI o secondo codici EN/UNI/DIN. Certificati con Requisiti tipo NACE MR-0175 e MR-0103 /ISO 15156, Dual grade, e PED. Altro da valutare a richiesta.
CORPO ESTERNO	In generale, secondo specifiche di progetto. Principalmente Carbon Steel, Low Carbon Steel, Alloy Steel, Stainless Steel, Duplex / Super Duplex, Nichel Alloy Steel
ELEMENTO PRIMARIO	Stainless Steel, Duplex / Super Duplex, Nichel Alloy Steel o altri su richiesta



Officine Orobiche S.r.l.

Via Paglia, 22 - 24050 Zanica (Bergamo) - Italy
Tel. +39 035 4530 211



www.officineorobiche.it
info@officineorobiche.it