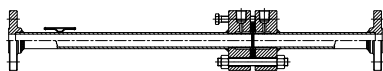


METER RUN / ORIFICE FLOW METER

Serie MR



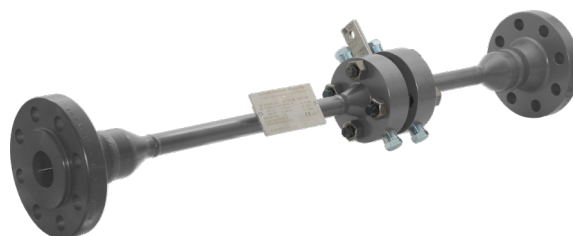
DESCRIZIONE

I Misuratori di Portata a Diaframma (FE)– Meter Run / Orifice Flow Meter sono estensioni dei Diaframmi (FE), dove il misuratore contiene i minimi tratti rettilinei a monte e valle essenziali per un'accurata misura.

Il Termine "Meter Run" è usato per tubazioni fino a 1-1/2" / DN 40. Il "Orifice Flow Meter" è usato per tubazioni da 2" / DN 50 in su.

Le lavorazioni eseguite ed il montaggio garantiscono una migliore precisione.

Per il Meter Run in particolare, viene diminuita l'influenza della scabrezza idraulica entro il tubo. Solitamente l'elemento primario è un diaframma concentrico a spigolo vivo.



CARATTERISTICHE

- Completo controllo della produzione interamente integrata all'interno dell'azienda e di fornitori altamente competenti sul territorio.
- Qualifiche saldatori e procedimenti di saldatura in accordo a ASME IX e EN ISO 15614.
- Completamente personalizzabile in base alle esigenze del cliente grazie al supporto dei nostri reparti tecnico e commerciale.
- Esperienza dell'azienda da oltre 60 anni con strumenti installati in tutto il mondo.
- Lunga vita di lavoro assicurata da design e materiali di alta qualità.

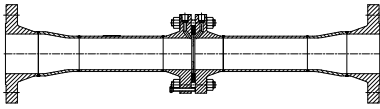
VANTAGGI	SVANTAGGI
Alta precisione	Perdite di carico relativamente alte
Adatti per ampia gamma di Fluidi: Liquidi, Gas, Vapori	Range limitato alla relazione quadratica tra DP e Portata
Facile costruzione ed installazione	
Prezzo relativamente basso	

APPLICAZIONI

- Impianti oil & gas, raffinerie
- Impianti petrolchimici e chimici
- Trattamento e distribuzione gas / acqua
- Impianti di generazione Energia

ACCESSORI SU RICHIESTA

- Disco distanziatore, Barilotti
- "Integral Meter Run", completo di Manifold e Trasmittitore di DP
- Nippli e Valvole, Raccordi
- Manifold e Trasmittitore di DP
- Parti di Ricambio
- Calibrazione per orifice flow meter



PRESTAZIONI TIPICHE

- Range: 1 ÷ 4 (1 ÷ 5)
- Pressione e temperatura massime ammesse dai materiali usati
- Precisione $\pm 1 - 1.5$ % del F.S., con calibrazione: ± 0.5 % del F.S
- Ripetibilità: ± 0.1 %

SPECIFICHE TECNICHE

IMPIEGO	Liquidi, Gas, Vapori	
DIMENSIONI	Meter run	ND 1/2" ÷ 1-1/2" / DN 15 ÷ 40
	Orifice Flow Meter	ND 2" ÷ 24" / DN 50 ÷ 600
DESIGN	Calcolo di flusso e costruzione	METER RUN in accordo a ASME MFC-14M ORIFICE FLOW METER in accordo a ISO 5167-1/2
	Opzione Prese di Pressione	Su Flange / Agli Angoli
	Tipo di Diaframma	Concentric Square Edge (normally); sometime Quarter circle* or Conical entrance*
OPZIONI	Varianti od estensioni possono adattarsi a requisiti di progetto	
ALLESTIMENTO	Flange ANSI B16.5 / API 6B - 6BX	
	Flange EN-1092-1 / UNI 2223 / DIN	
RATING	ANSI/ASME - 150, 300, 600, 1500, 2500	
	EN-PN - 10, 16, 25, 40, 63, 100	
CONNESSIONI AL PROCESSO	Lato Elemento	ANSI/ASME - RF, FF, RTJ con finiture AARH 125 ÷ 250, 63 EN-PN - Type 01, 11, 12 con finiture Type A, B1 e B2
	Lato Tubazione	ANSI/ASME - RF, FF, RTJ con finiture AARH 125 ÷ 250, 63, o BW EN-PN - Type 01, 11, 12 con finiture Type A, B1 and B2, o BW
CONNESSIONE AGLI STRUMENTI	Prese di pressione tipo: NPT-F / SW / PE / BW / Flangiate	
	"Integral Meter Run", può essere fornito con Flange Ovali per la connessione diretta ad un trasmettitore di pressione differenziale	
ALTRE OPZIONI	I nostri uffici tecnici e commerciali sono a disposizione per discutere qualsiasi variazione o personalizzazione non citata in questo catalogo.	

* Adatto per fluidi viscosi, quando il N° di Reynolds è basso

MATERIALI

GENERALE	Come per specifiche di progetto, comunque principalmente secondo riferimenti codici ANSI/ASME/AISI o secondo codici EN/UNI/DIN. Certificati con Requisiti tipo NACE MR-0175 e MR-0103 /ISO 15156, Dual grade, e PED. Altro da valutare a richiesta.
FLANGE	A105N, A350-LF2, A182-F11 -F22 -F5 -F9 -F91, A182-F316 -F304 -F321 F347, Duplex - Super Duplex, Alloy 825 /625. Altri su richiesta
TUBO	Come materiale della linea. A106 Gr.B, A333 Gr.6, A335 P11 -P22 -P5 -P91, Monel, A312 Tp.316 -304 -321 -347, Duplex - Super Duplex, Alloy 825/625. Altri su richiesta
DIAFRAMMA	AISI 316 /304 /321 /347, Duplex - Super Duplex, Monel, Hastelloy B/C, Alloy 825 /625. Altri su richiesta
TIRANTI E DADI	A194-B7/2H, A320-L7/7, A193-B16/7, A193-B8/8, Monel, Nichel Alloy. Altri su richiesta. Rivestimenti: teflonata, zincata a freddo / a caldo
VITI D'ESTRAZIONE	Come tiranti
GUARNIZIONI	Spirotalliche: secondo specifiche di progetto
	Piane: in Fibra Aramidica / PTFE / Grafite
	RTJ - ottagonali: Ferro dolce / Acciaio Inox, o secondo specifiche di progetto
	Altre su richiesta



Officine Orobiche S.r.l.

Via Paglia, 22 - 24050 Zanica (Bergamo) - Italy
Tel. +39 035 4530 211



www.officineorobiche.it
info@officineorobiche.it