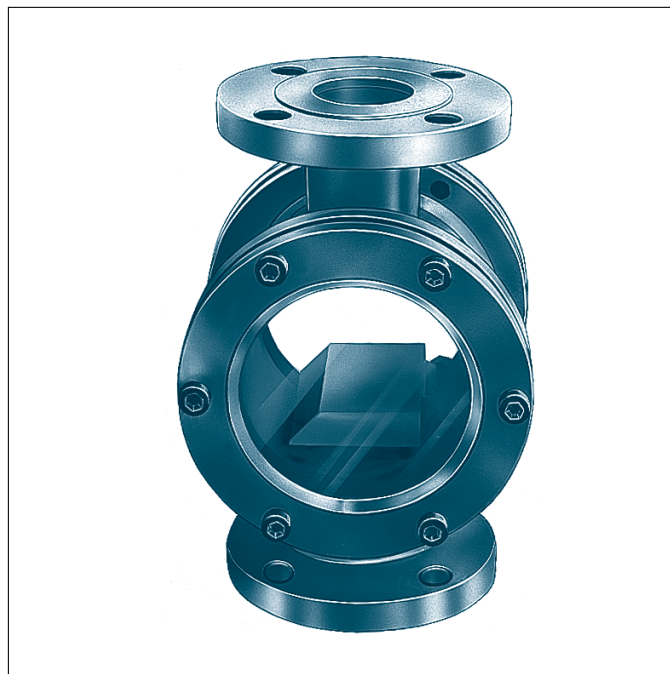


## SPIA VISIVA DI FLUSSO SERIE IVF

### MODELLI SPA - SPD

Spia visiva di flusso a tegolo mobile per montaggio verticale.  
 Per pressioni fino ad un massimo di 10 kg/cm<sup>2</sup>, e temperature da -196 °C a +130 °C per il modello in metallo standard.  
 Su richiesta versione per alta pressione e temperatura fino a 450 °C.

Le spie di flusso sono apparecchiature utilizzate per segnalare visivamente il passaggio di un liquido in una tubazione.



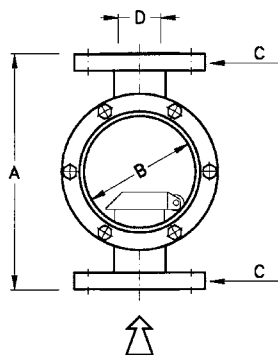
### MODELLO IVF/SPA:

Spia visiva di flusso a tegolo mobile per fluido verticale acendente. Date le particolari caratteristiche non può funzionare da misuratore di portata.

Costruzione con materiale metallico e plastico (vedere tabella "LIMITI DI IMPIEGO DELLE SPIE VISIVE DI TIPO PLASTICO").

#### FLANGIATO

Flangiatura "C" standard  
 UNI PN 10 - ANSI 150 RF.  
 A richiesta si eseguono  
 altri tipi di flangiatura.

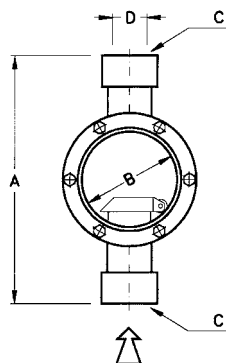


MOD.	A mm	B mm	D		PESO <sup>(1)</sup> in ~ kg
			UNI	ANSI	
SPA 15	170	47	15	1/2"	3
SPA 20	180	60	20	3/4"	3,8
SPA 25	180	60	25	1"	4,5
SPA 32	230	75	32	1 1/4"	6
SPA 40	260	90	40	1 1/2"	8,5
SPA 50	280	120	50	2"	18
SPA 65	300	120	65	2 1/2"	23
SPA 80	330	145	80	3"	33

1) Riferito al tipo metallico

#### FILETTATO

Attacchi "C" standard filettati  
 GAS/NPT-F e tasca a saldare.

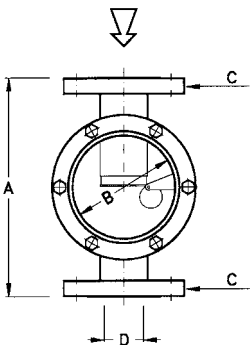


MOD.	A mm	B mm	D	PESO <sup>(1)</sup> in ~ kg
SPA 15	200	48	1/2"	1,5
SPA 20	210	60	3/4"	2
SPA 25	220	60	1"	2,5
SPA 32	280	75	1 1/4"	4
SPA 40	320	95	1 1/2"	6
SPA 50	340	120	2"	13
SPA 65	370	120	2 1/2"	16
SPA 80	400	135	3"	25

1) Riferito al tipo metallico

## MODELLO IVF/SPD:

Spia visiva di flusso a tegolo mobile per fluido verticale discendente. Anche questo strumento non può funzionare da misuratore di portata. Questo modello non viene costruito con materiali plastici.

FLANGIATO Flangiatura "C" standard UNI PN 10 - ANSI 150 RF.	MOD.	A mm	B mm	D		PESO in ~ kg
				UNI	ANSI	
	SPD 15	170	60	15	1/2"	3
	SPD 20	180	75	20	3/4"	3,8
	SPD 25	180	75	25	1"	4,5
	SPD 32	230	90	32	1 1/4"	5,5
	SPD 40	260	90	40	1 1/2"	7,5
	SPD 50	280	120	50	2"	16
	SPD 65	300	120	65	2 1/2"	21
	SPD 80	380	170	80	3"	30

FILETTATO Attacchi "C" standard filettati GAS/NPT-F e tasca a saldare.	MOD.	A mm	B mm	D	PESO in ~ kg
	SPD 20	210	75	3/4"	2
	SPD 25	220	75	1"	2,5
	SPD 32	280	90	1 1/4"	3,5
	SPD 40	320	90	1 1/2"	5
	SPD 50	340	120	2"	11
	SPD 65	370	120	2 1/2"	13
	SPD 80	450	170	3"	22

## MATERIALI IMPIEGATI

SUFFISSO PER:	Materiali	Acciaio al carbonio	Inox 304	Inox 316	PVC	Moplen
	Corpo	A (1)	I (1)	J (1)	P (2)	M (2)
	Tegolo	-	-	2	5	6
(1) Guarnizioni interne Asbestos free (A) Neoprene (N) Teflon (T) Viton (V) (2) Guarnizioni interne Neoprene (N) Viton (V)						
Le flange degli obli e la viteria possono essere fornite in acciaio zincato o in AISI 304						

## LIMITI DI IMPIEGO DELLE SPIE VISIVE DI TIPO PLASTICO

MATERIALI	PVC	MOPLEN
	da 0° C a + 60° C; pressione 6 bar a 25° C; 4 bar a 35° C; 1 bar a 60° C	da 0° C a + 80° C; pressione 6 bar a 25° C; 4 bar a 45° C; 1 bar a 80° C

## COME ORDINARE:

Esempio: IVF/SPA 50 - A - 2 - N

IVF/SPA serie IVF modello SPA

50 diametro attacchi

A corpo in acciaio al carbonio

2 tegolo in acciaio inox AISI 316

N guarnizioni in neoprene

Inoltre precisare: fluido, temperatura e pressione di esercizio.